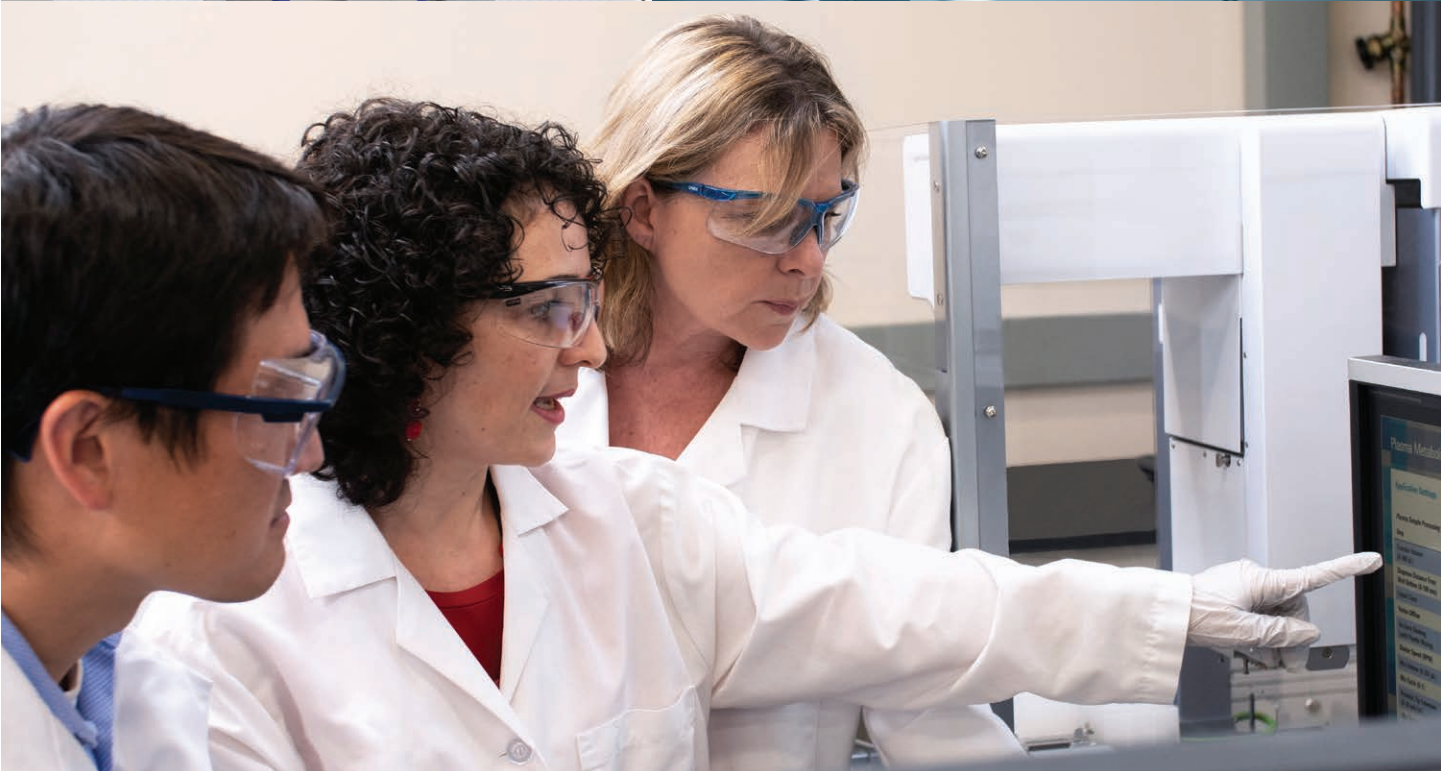


# 재현성 향상, 반복 분석 감소, 보다 빠른 결과

Agilent Bravo 플랫폼을 이용한 대사체학 시료 전처리 자동화





# 일관된 시료 전처리로 일관된 대사체학 데이터 생성

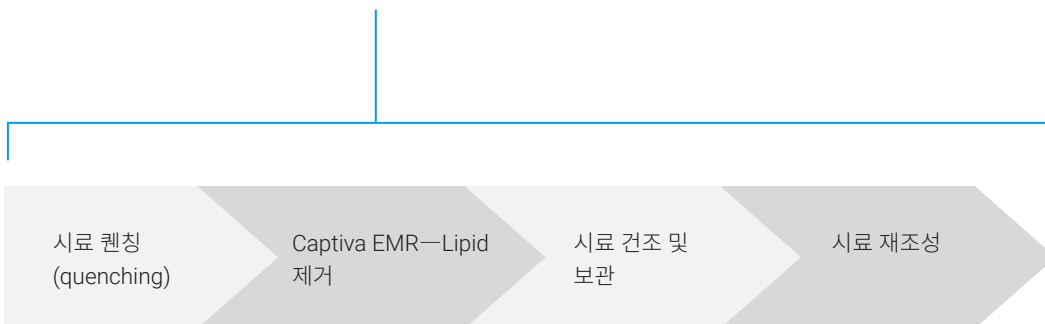
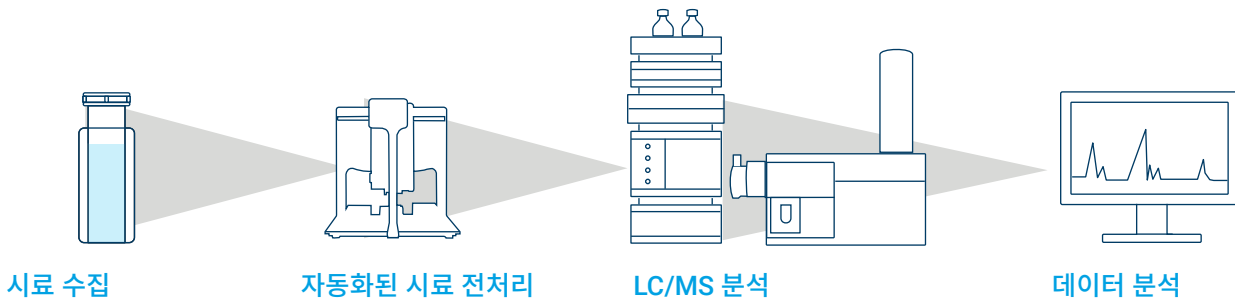
수동 시료 전처리는 시간 소모적이며, 본질적으로 오류 발생이 쉬워 대사체학 연구에 있어 큰 어려움이 될 수 있습니다.

## 새로운 Agilent Bravo 대사체학 시료 전처리 플랫폼으로 작업자 영향이 없는 일관되고 재현 가능한 결과 달성

Agilent Bravo 자동 액체 처리기에 기반한 Bravo 대사체학 시료 전처리 플랫폼은 혈장 시료의 대사물질 추출을 위해 설계되었습니다. 이 혁신적인 플랫폼은 수동 시료 전처리의 대안으로 다음과 같은 기능을 제공합니다:

- 다운스트림 LC/MS 분석으로 이어지는 혈장 시료 전처리 표준화
- 정밀한 피펫팅으로 시료 처리
- 배치 간 일관성 보장
- 분석자 간 가변성 최소화
- 비용이 많이 드는 재작업 필요성 감소

## 대사체학 시료 전처리 프로토콜의 자동화 및 표준화





# LC/MS 대사체학 워크플로와 시료 전처리의 원활한 통합

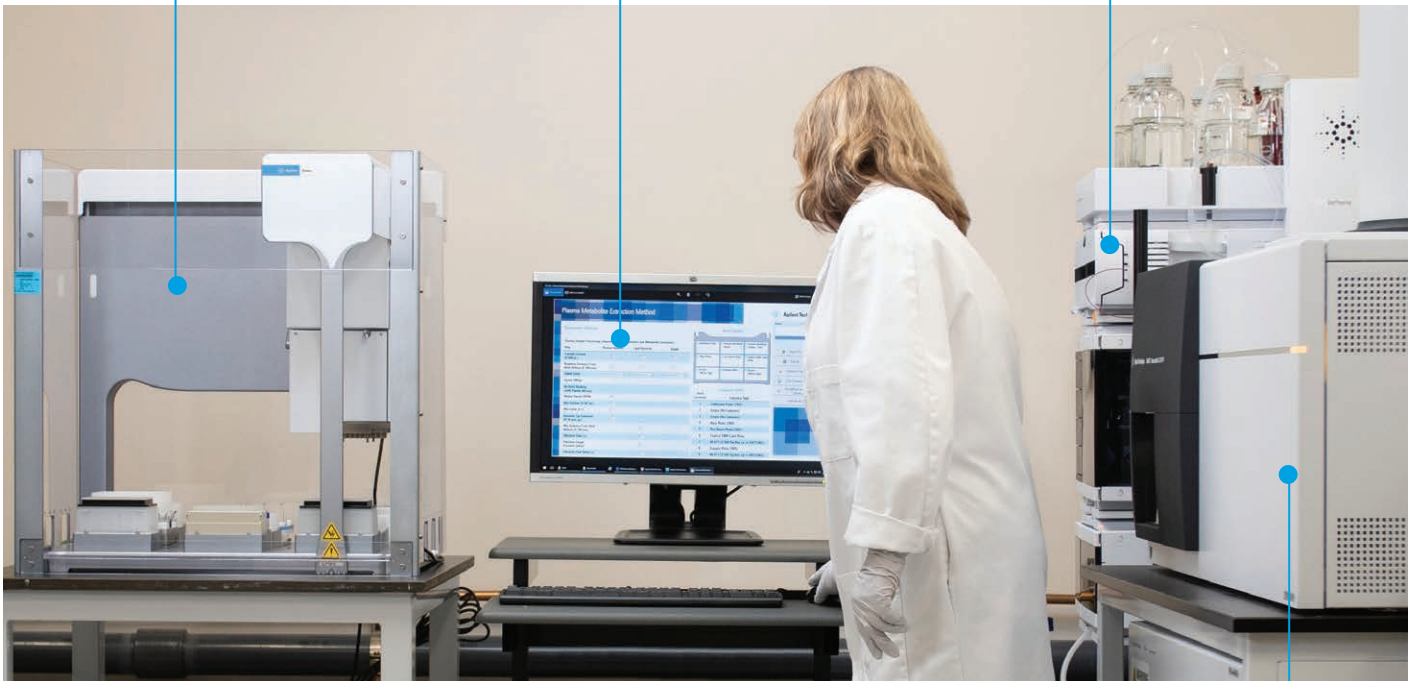
혈장의 대사체학 시료 전처리를 위해 특별히 고안된 자동 플랫폼으로 표적 대사체학 워크플로를 시작하십시오.

Bravo 대사체학 시료 전처리 플랫폼은 일관성, 신뢰성 및 효율성을 향상하고 무감독 시간을 증가시킴으로써 보다 빠른 신뢰할 수 있는 결과의 획득을 지원합니다. 따라서, 빠른 속도로 확신할 수 있는 유의미한 바이오 마커를 발견할 수 있습니다.

Agilent Bravo 대사체학 시료  
전처리 플랫폼

Agilent Bravo 대사체학  
Workbench 소프트웨어

분리를 위한 Agilent  
1200 시리즈 Infinity II  
LC 시스템



Agilent Bravo 대사체학 시료 전처리 플랫폼은 애질런트 대사체학 워크플로 솔루션의 강력한 추가 기능으로 모든 LC/MS 시스템에서 사용할 수 있습니다.

분석을 위한 Agilent TQ  
또는 Q-TOF LC/MS

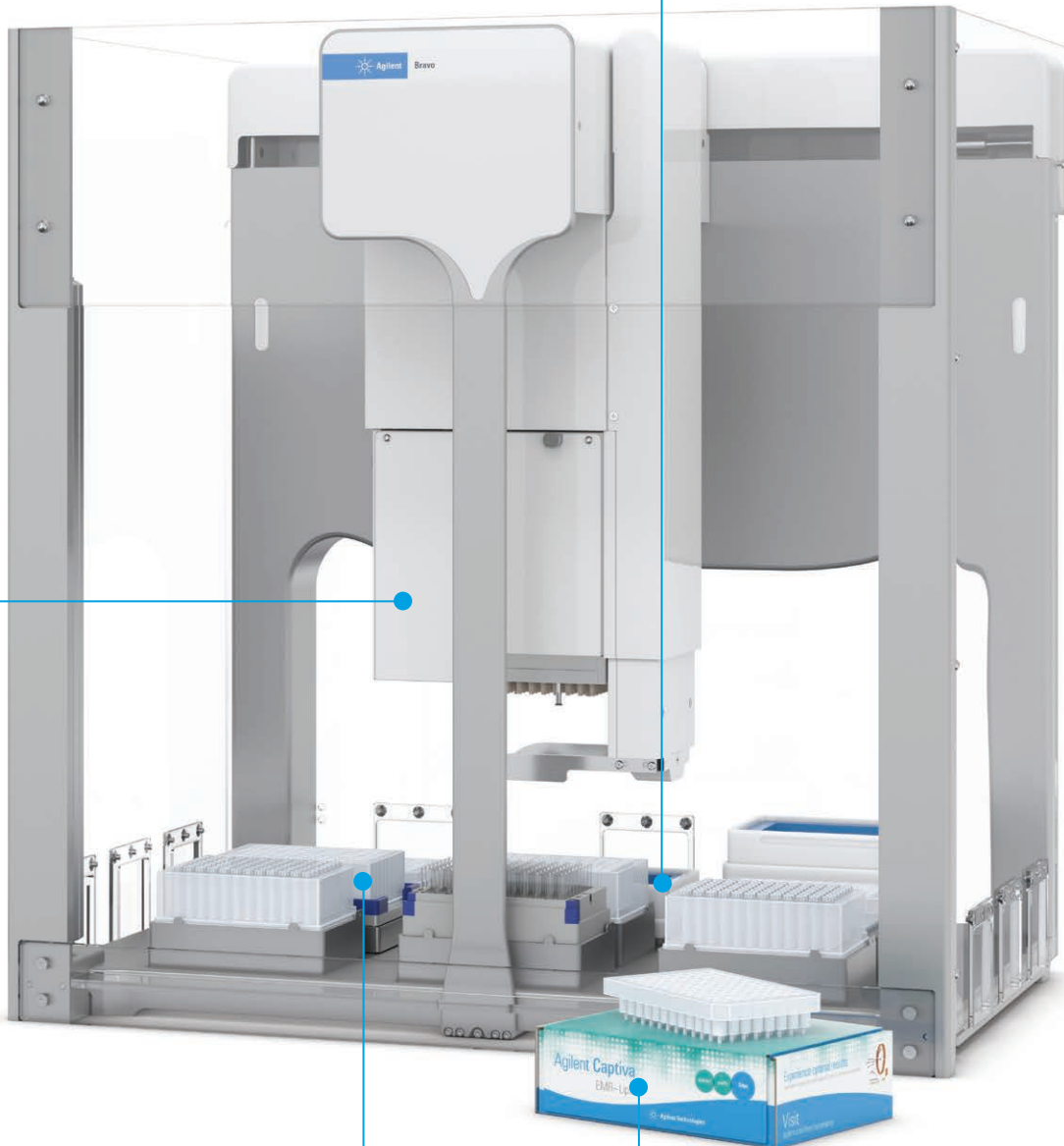
## Agilent Bravo 대사체학 시료 전처리 플랫폼

### 96LT 1회용 팁 헤드

넓은 부피 범위(2~250 $\mu$ L)에 걸친 정밀,  
정확하고 일관된 액체 이송 제공

### 진공 스테이션

간단하고 신속하며 높은 재현성의 자동 진공  
여과 응용



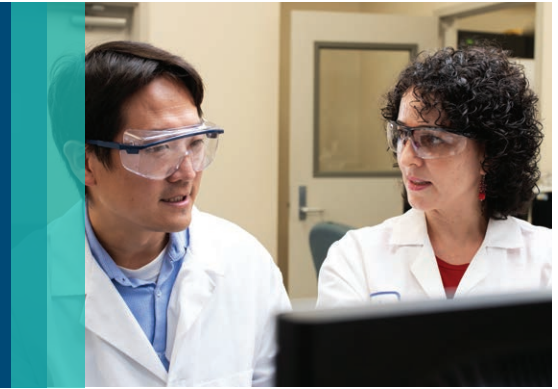
### Orbital 진탕 스테이션

지정 시간 동안 labware를  
자동으로 진탕

### Captiva EMR—Lipid 96-well plate

원치 않는 분석물질 손실 없이 매우 선택적이고 효율적인  
지질/매트릭스 제거 제공

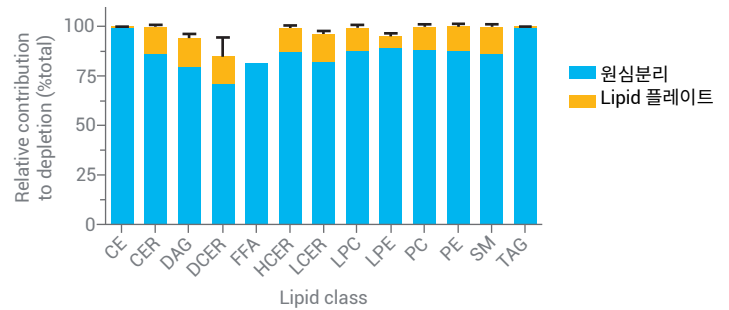
# 대사체학 분석 자동화가 만드는 차이를 확인하세요



Bravo 대사체학 시료 전처리 플랫폼을 이용한 워크플로의 간소화로 대량의 시료를 처리하는 동시에, 일관된 고품질의 결과를 얻을 수 있습니다.

## 효율적인 지질 제거

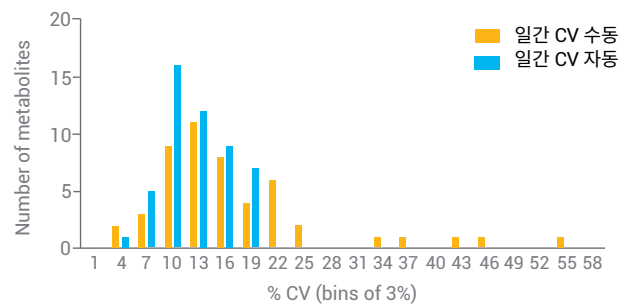
새로운 Captiva EMR—Lipid 기술은 크기 배제 및 소수성 상호작용의 조합을 기초로 하여 지질을 제거합니다. 효율적인 지질 제거로 표적 분석물질의 이온 억제를 최소화하여 분석법의 신뢰성과 견고성을 크게 향상합니다. Captiva 지질 제거와 시료 cleanup은 대사체 신호 세기를 향상합니다.



Captiva EMR—Lipid 플레이트는 주요 지질 종류에 대해 원심분리보다 더 효율적으로 지질을 제거합니다.

## 보다 우수한 데이터 재현성

자동 시료 전처리는 시료, 배치 및 사용자 간에 보다 우수한 일관성을 보장합니다. 즉, 보다 낮은 CV 및 가변성과 적은 반복 분석, 보다 신뢰할 수 있는 결과 획득을 의미합니다.



여러 날에 걸친 수동 추출과 자동 추출에 의한 최저 CV로 상위 50가지 대사체 비교

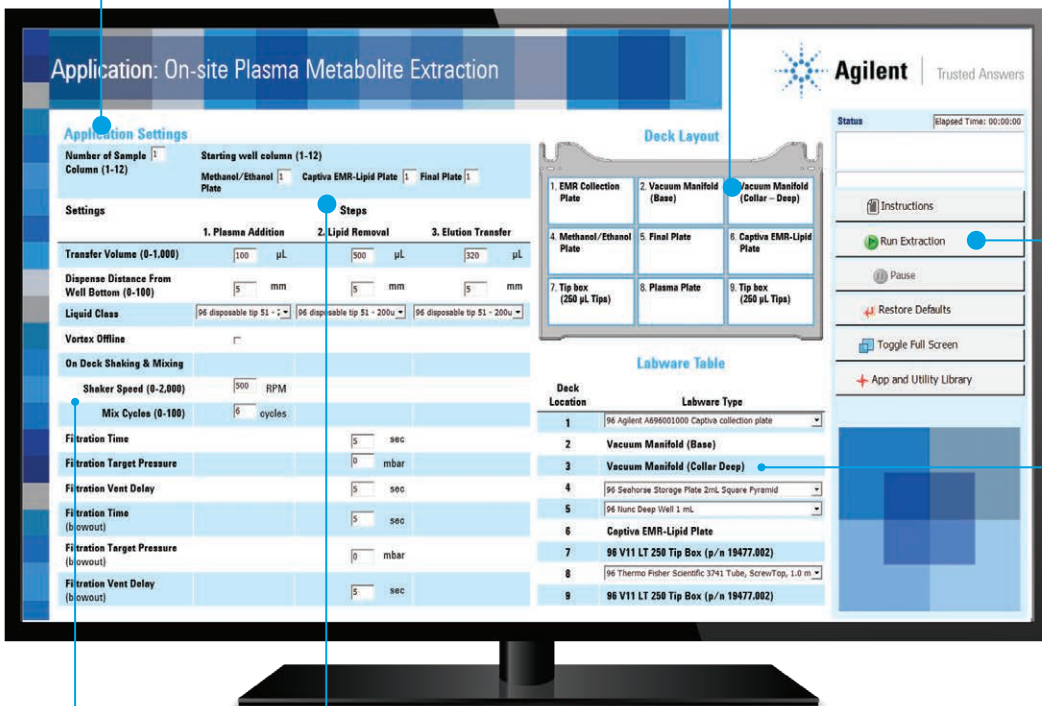
# 기술 수준과 상관없는 원활한 실행을 지원하는 직관적인 전용 소프트웨어

Agilent Bravo 대사체학 Workbench 소프트웨어로 자동화의 강력한 기능을 쉽게 구현할 수 있습니다. 양식(form) 기반 인터페이스로 다운스트림 분석을 위한 시료를 빠르고 쉽게 처리할 수 있습니다.

또한, Bravo 대사체학 Workbench 소프트웨어는 복잡한 프로그래밍이 필요하지 않으므로, 모든 사용자가 자동 시료 전처리를 시작하고 실행할 수 있습니다. 따라서, 이전보다 더 쉽게 일관된 결과를 얻을 수 있습니다.

혈장 시료 전처리를 위해 고안된 사용하기 쉬운 소프트웨어 인터페이스로 교육 비용 절감

데크 레이아웃으로 사용자의 올바른 데크 설정 안내



버튼 클릭 한번으로 워크플로 시작

프로토콜 작업 완료를 위해 원하는 labware 선택

분석 최적화를 위해 조절 가능한 파라미터

간소화된 자동 제어: 다양한 자동 시료 전처리 단계 수행으로 처리량 극대화

## Agilent CrossLab: 잠재적 가치를 현실로

CrossLab은 서비스, 소모품 및 실험실 전체 자원 관리를 통합하는 애질런트의 기능입니다. 귀하의 실험실은 효율성 향상, 운영 최적화, 기기 가동 시간 증가 및 사용자 기술 개발 등을 실현할 수 있습니다.



추가 정보:

[www.agilent.com/chem/bravometabolomics](http://www.agilent.com/chem/bravometabolomics)

온라인 구매:

[www.agilent.com/chem/store](http://www.agilent.com/chem/store)

미국 및 캐나다

**1-800-227-9770**

[agilent\\_inquiries@agilent.com](mailto:agilent_inquiries@agilent.com)

유럽

[info\\_agilent@agilent.com](mailto:info_agilent@agilent.com)

아시아 태평양

[inquiry\\_lsca@agilent.com](mailto:inquiry_lsca@agilent.com)

연구 용도로만 사용하십시오. 진단 용도로는 사용하지할 수 없습니다.  
이 정보는 사전 고지 없이 변경될 수 있습니다.

© Agilent Technologies, Inc. 2019  
2019년 7월 1일, 한국에서 발행  
5994-0206KO

서울시 용산구 한남대로 98, 일신빌딩 4층 우)04418  
한국애질런트테크놀로지스(주) 생명과학/화학분석 사업부  
고객지원센터 080-004-5090 [www.agilent.co.kr](http://www.agilent.co.kr)

